

**PL  
US  
SE  
RIE**

# 10 jaar ontwikkelingswerk – wij zijn trots

Onze nieuwe boormachines van de Plus-serie zijn beschikbaar – met geavanceerde technologie, eenvoudige, intuïtieve bediening en veel nieuwe functies.

Dit modulaire systeem is gebaseerd op 10 jaar ontwikkelingswerk en vele jaren ervaring in boortecnologie.

In nauwe samenwerking met onze leveranciers, in het bijzonder met:

**Carlton Clemente GmbH**

[www.carlon.de](http://www.carlon.de)

**habemus! electronic + transfer GmbH**

[www.habemus.com](http://www.habemus.com)

hebben wij klantverzoeken en vereistenprofielen van de dagelijkse productie geïmplementeerd in de nieuwe machines.

## De Plus-serie is verdeeld in drie platformen:

1. Kleine tafel- en kolomboormachines 10 - 15 Plus
2. Middelgrote tafel- en kolomboormachines 18 - 25 Plus
3. Grote kolomboormachines 30 - 40 Plus

Het bedieningselement met display en draaiknop is het verbindende element van alle Plus-boormachines.

Na eenmaal geïnstrueerd te zijn, kan de gebruiker onmiddellijk elke machine bedienen.

De A-delen van de mechanica zoals spullen, pinolen en boorkopbewerking worden in Remscheid in het historische Bökerbau vervaardigd en naadloos overgebracht naar de assemblagelijnen. Dit garandeert korte afstanden, de hoogste kwaliteit en precisie.

Dit is de basis voor de garantie door de fabrikant van 3 jaar bij gebruik in éénploegendienst (kan op verzoek worden verlengd tot 5 jaar, tegen een toeslag).

De riemaandrijving\* in combinatie met Duitse kwaliteitsmotoren, frequentieomvormers en innovatieve elektronica zorgt voor krachtige boormachines met hoge draaimomenten en een variabel toerentalbereik.



# op de nieuwe Plus-serie



## Onze Plus-serie met duidelijke voordelen:

- ▶ Comfortabele interface tussen mens en machine met 4,3" touchscreen voor optimaal gebruiksgemak (NC Plus).
- ▶ Robuuste, hoogwaardige rotatiekap met ergonomisch hellend voorpaneel voor beter lezen en invoeren van machine- en procesparameters.
- ▶ Het nieuw ontwikkelde aandrijf- en tandwielmechanisme garandeert vanwege zijn geïntegreerde frequentieomvormer maximale prestaties.
- ▶ Het toerental kan traploos worden aangepast via de centrale bedieningsknop.
- ▶ Alle veiligheidsvoorzieningen voldoen aan de huidige vereisten en richtlijnen van de industriële veiligheidsverordening.
- ▶ Alle machines hebben standaard ledverlichting.
- ▶ Genormeerde interfaces garanderen de aansluiting van hulpapparaten en de mogelijkheid van integratie en koppeling in productielijnen.
- ▶ Draadsnijvoorziening (behalve TB 10 Eco Plus en TB 10 Basic Plus).
- ▶ De-/activeerbare spilstop (behalve TB 10 Eco Plus en TB 10 Basic Plus).



# Onze topper stelt zich voor!



## Bedieningspaneel met display

Het verbindende element van de Plus-machines

### De menufuncties

- ▶ Overzichtelijk, begrijpelijk invoermenu
- ▶ Keuze van de bedrijfsmodus tussen boren/draadsnijden
- ▶ Toerental instellen met de centrale draaiknop
- ▶ Nauwkeurige weergave van de boordiepte (nominaal, werkelijk) (keuze mm/inch), toerental
- ▶ Telfunctie van de boorslagen
- ▶ Intelligente geheugenfunctie van de parameters
- ▶ Energiebesparende modus
- ▶ Spindelstop

## Hoofdschakelaar

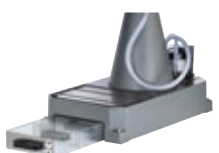
## Extra paneel met touchbediening

- ▶ Plus-technologie
- ▶ Programmeerbare Z-as NC Plus
- ▶ Het 4,3" touchscreen is een comfortabele interface tussen mens en machine voor het programmeren van de Z-as (voeding/terugslag).
- ▶ Vrije keuze van de volgende bedrijfsmodi:
  - Boren
  - Ruimen
  - Verzinken
  - Vloeiboren
  - Draadsnijden mogelijk van M1,5 tot M30
  - Mogelijkheid van vrije programmering

## Verplichte boorkopkap

## Groot tafeloppervlak

## Bewerkte voetplaat met geïntegreerde koelmiddelvoorziening (optioneel)





## Zijdelings te openen kap

- ▶ Onderhoudsgemak
- ▶ Gemakkelijke toegang tot elektronica en riemaandrijving

## Automatische voedingsaandrijving met motor

Dankzij de synchronisatie met het spiltoerental is het met deze nauwkeurige aandrijving mogelijk om M1,5-schroefdraden te snijden zonder een compensatiehouder.

## Schakelaar automatisch/handmatig



## Standaard efficiënte ledverlichting

De plaatsing van de power-leds in het voorste gedeelte van de machine zorgt voor een goede verlichting van het boorgat. Het werkstuk werpt geen storende schaduw naar voren. De plaatsing van de leds voorkomt een directe verblinding.



## Gepatenteerde boorbankschroef (optioneel)



## Kolomdiameter 140 mm

Afb. SB 40 NC Plus  
met optie

**FLOTT** [felix]



## TB 10 Eco ►Plus

## TB 10 Basic ►Plus

## Turbodrill

## TB 10 ►Plus

### 3 jaar garantie bij éénploegendienst

(kan op verzoek worden  
verlengd tot 5 jaar,  
tegen een toeslag)



Afb. met opties



Afb. met opties



Afb. met opties



Afb. met opties

Technische gegevens	TB 10 Eco Plus	TB 10 Basic Plus	Turbodrill	TB 10 Plus
Boorvermogen continu/Maximaal (mm) in E335/ ST60	10/12	10/12	6/8	10/12
Draadsnij-vermogen max. *(afhankelijk van de spoed)	--	--	M5 *	M6 *
Spilhouder	B16	B16	B12	B16
Boordiepte (mm)	50	60	60	60
Afstand kolom-spil (mm)	180	220	220	220
Kolomdiameter (mm)	50	70	70	70
Weergave toerental/boordiepte	digital / schaal	digital / schaal	digitaal/digitaal	digitaal/digitaal
Boordiepteaanslag	Aanslagring (positievergrendeling)	Aanslagring (positievergrendeling)	Aanslagring (positievergrendeling)	Aanslagring (positievergrendeling)
Voeding (mm/omw.)	Handmatig	Handmatig	Handmatig	Handmatig
Verstelling boorkop/tafelhoogte	Hoogteverstelling boorkop handmatig	Hoogteverstelling boorkop handmatig	Hoogteverstelling boorkop handmatig	Hoogteverstelling boorkop handmatig
Bruikbaar werkoppervlak b x l (mm)	300x200	300x250	300x250	300x250
Spiltoerentallen traploos (1/min)	250-3.000	250-3.000	100-10.000	60-6.000
Netspanning (V/Hz)	230/50-60	230/50-60	230/50-60	230/50-60
Aandrijving (kW)	Wisselstroommotor 0,45	Wisselstroommotor 0,45	Draaistroommotor 0,54 frequentiegestuurd	Draaistroommotor 0,54 frequentiegestuurd
Afmetingen (mm)	400x248x460	320x520x820	320x520x820	320x520x820
Gewicht zonder VP (kg)	30	44	44	44
<b>Bestelnr.</b>	<b>217.200</b>	<b>217.400</b>	<b>212.506</b>	<b>212.505</b>

## TB 13

► Plus

## TB 15

► Plus

## TB 18

► Plus

## TB 20

► Plus



**3 jaar garantie bij éénploegendienst**

(kan op verzoek worden verlengd tot 5 jaar, tegen een toeslag)



Afb. met opties

Afb. met opties

Afb. met opties

Afb. met opties

Technische gegevens	TB 13 Plus	TB 15 Plus	TB 18 Plus	TB 20 Plus
Boorvermogen continu/Maximaal (mm) in E335/ ST60	13/15	15/18	18/20	20/23
Draadsnij-vermogen max. *(afhankelijk van de spoed)	M10*	M12*	M12*	M14*
Spilhouder	B16, optioneel MK II	MK II	MK II	MK II
Boordiepte (mm)	60	70	100	100
Afstand kolom-spil (mm)	220	220	240	240
Kolomdiameter (mm)	70	70	82	82
Weergave toerental/boordiepte	digitaal/digitaal	digitaal/digitaal	digitaal/digitaal	digitaal/digitaal
Boordiepteaanslag	Aanslagring (positievergrendeling)	Aanslagring (positievergrendeling)	Aanslagring (positievergrendeling)	Aanslagring (positievergrendeling)
Voeding (mm/omw.)	Handmatig	Handmatig	Handmatig	Handmatig
Verstelling boorkop/tafelhoogte	Verstelling tafelhoogte Via tandheugel	Verstelling tafelhoogte Via tandheugel	Verstelling tafelhoogte Via tandheugel	Verstelling tafelhoogte Via tandheugel
Bruikbaar werkoppervlak b x l (mm)	300x250	300x250	340x280	340x280
Spiltoerentallen traploos (1/min)	40-4.000	40-4.000	30-3.000	40-4.000
Netspanning (V/Hz)	230/50-60	230/50-60	230/50-60	400/50-60
Aandrijving (kW)	Draaistroommotor 0,54 frequentiegestuurd	Draaistroommotor 0,75 frequentiegestuurd	Draaistroommotor 0,75 frequentiegestuurd	Draaistroommotor 1,5 frequentiegestuurd
Afmetingen (mm)	400x520x850	400x520x850	355x705x1.620	355x705x1.620
Gewicht zonder VP (kg)	62	62	170	170
<b>Bestelnr.</b>	<b>B16 212.500</b> <b>MK II 212.503</b>	<b>212.755</b>	<b>218.303</b>	<b>220.105</b>
	<b>ook als TBZ en SB beschikbaar</b>	<b>ook als TBZ en SB beschikbaar</b>	<b>ook als TBZ en SB beschikbaar</b>	<b>ook als TBZ en SB beschikbaar</b>

## SB 23

► Plus

## SB 25

► Plus

## SB 30

► Plus

## SB 30 MV

► Plus



Afb. met opties



Afb. met opties



Afb. met opties



Afb. met opties

**3 jaar garantie  
bij éénploegendienst**

(kan op verzoek worden  
verlengd tot 5 jaar,  
tegen een toeslag)

Technische gegevens	SB 23 Plus	SB 25 Plus	SB 30 Plus	SB 30 MV Plus
Boorvermogen continu/Maximaal (mm) in E335/ ST60	R1 23/25 R2 20/23	23/25	R1 27/32 R2 25/30 R3 30/35	R1 27/32 R2 25/30 R3 30/35
Draadsnij-vermogen max. * [afhankelijk van de spoed]	R1 M16 x 1 * R2 M12 *	M16 x 1 *	R1 M24 x 3 * R2 M20 x 2,5 * R3 M30 x 3,5 *	R1 M24 x 3 * R2 M20 x 2,5 * R3 M30 x 3,5 *
Spilhouder	MK II	MK III	MK III	MK III
Boordiepte (mm)	100	115	125	125
Afstand kolom-spil (mm)	260	260	300	300
Kolomdiameter (mm)	110	110	125	125
Weergave toerental/boordiepte	digitaal/digitaal	digitaal/digitaal	digitaal/digitaal	digitaal/digitaal
Boordiepte aanslag	Aanslagring (positievergrendeling)	Aanslagring (positievergrendeling)	Boordiepte aanslag met fijne instelling	Boordiepte aanslag met fijne instelling
Voeding (mm/omw.)	Handmatig	Handmatig	Handmatig	0,10/0,16/0,25
Verstelling boorkop/tafelhoogte	Verstelling tafelhoogte Via tandheugel	Verstelling tafelhoogte Via tandheugel	Verstelling tafelhoogte Via tandheugel	Verstelling tafelhoogte Via tandheugel
Bruikbaar werkopervlak b x l (mm)	420x340	420x340	590x450	590x450
Spiltoerentallen traploos (1/min)	R1 20-2.000 R2 30-3.000	20-2.000	R1 0-1.000 R2 0-1.600 R3 0-4.000	R1 0-1.000 R2 0-1.600 R3 0-4.000
Netspanning (V/Hz)	400/50-60	400/50-60	400/50-60	400/50-60
Aandrijving (kW)	Draaistroommotor 1,5 frequentiegestuurd	Draaistroommotor 1,5 frequentiegestuurd	Draaistroommotor 3,0 frequentiegestuurd	Draaistroommotor 3,0 frequentiegestuurd
Afmetingen (mm)	430x715x1.800	430x715x1.800	610x900x1.980	610x900x1.980
Gewicht zonder VP (kg)	290	290	370	385
<b>Bestelnr.</b>	<b>R1 223.020</b> <b>R2 223.025</b>	<b>225.010</b>	<b>R1 230.500</b> <b>R2 230.501</b> <b>R3 230.502</b>	<b>R1 230.505</b> <b>R2 230.506</b> <b>R3 230.507</b>
	<b>ook als TB en TBZ beschikbaar</b>	<b>ook als TB en TBZ beschikbaar</b>		



## SB 30 NC

►Plus

## SB 40

►Plus

## SB 40 MV

►Plus

## SB 40 NC

►Plus

**3 jaar garantie  
bij éénploegendienst**

(kan op verzoek worden  
verlengd tot 5 jaar,  
tegen een toeslag)



Afb. met opties



Afb. met opties



Afb. met opties



Afb. met opties

Technische gegevens	SB 30 NC Plus	SB 40 Plus	SB 40 MV Plus	SB 40 NC Plus
Boorvermogen continu/Maximaal (mm) in E335/ ST60	R1 27/32 R2 25/30 R3 30/35	R1 30/35 R2 27/32 R3 35/40	R1 30/35 R2 27/32 R3 35/40	R1 30/35 R2 27/32 R3 35/40
Draadsnij-vermogen max. *{afhankelijk van de spoed}	R1 M24 x 3* R2 M20 x 2,5* R3 M30 x 3,5*	R1 M30 x 3,5* R2 M24 x 3* R3 M36 x 4*	R1 M30 x 3,5* R2 M24 x 3* R3 M36 x 4*	R1 M30 x 3,5* R2 M24 x 3* R3 M36 x 4*
Spilhouder	MK III	MK IV	MK IV	MK IV
Boordiepte (mm)	125	160	160	160
Afstand kolom-spil (mm)	300	300	300	300
Kolomdiameter (mm)	125	140	140	140
Weergave toerental/boordiepte	digitaal/digitaal	digitaal/digitaal	digitaal/digitaal	digitaal/digitaal
Boordiepteaanslag	Boordiepteaanslag met fijne instelling	Boordiepteaanslag met fijne instelling	Boordiepteaanslag met fijne instelling	Boordiepteaanslag met fijne instelling
Voeding (mm/omw.)	Vrij programmeerbaar (0-1,5 m/min) Voeding/terugslag traploos	Handmatig	0,10/0,16/0,25	Vrij programmeerbaar (0-1,5 m/min) Voeding/terugslag traploos
Verstelling boorkop/tafelhoogte	Verstelling tafelhoogte Via tandheugel	Verstelling tafelhoogte Via tandheugel	Verstelling tafelhoogte Via tandheugel	Verstelling tafelhoogte Via tandheugel
Bruikbaar werkoppervlak b x l (mm)	590x450	590x450	590x450	590x450
Spiltoerentallen traploos (1/min)	R1 0-1.000 R2 0-1.600 R3 0-4.000	R1 0-1.000 R2 0-1.600 R3 0-4.000	R1 0-1.000 R2 0-1.600 R3 0-4.000	R1 0-1.000 R2 0-1.600 R3 0-4.000
Netspanning (V/Hz)	400/50-60	400/50-60	400/50-60	400/50-60
Aandrijving (kW)	Draaistroommotor 3,0 frequentiegestuurd	Draaistroommotor 4,0 frequentiegestuurd	Draaistroommotor 4,0 frequentiegestuurd	Draaistroommotor 4,0 frequentiegestuurd
Afmetingen (mm)	610x900x1.980	610x900x1.980	610x900x1.980	610x900x1.980
Gewicht zonder VP (kg)	400	400	420	440
<b>Bestelnr.</b>	<b>R1 230.510 R2 230.511 R3 230.512</b>	<b>R1 230.530 R2 230.531 R3 230.532</b>	<b>R1 230.535 R2 230.536 R3 230.537</b>	<b>R1 230.540 R2 230.541 R3 230.542</b>
	<b>inclusief extra paneel voor automatische bedrijfsmodus</b>			<b>inclusief extra paneel voor automatische bedrijfsmodus</b>

High Quality –  
made in Germany  
since 1854.



Advies via WhatsApp  
Eenvoudiger kan niet !  
Telefoon: +49 (162) 18 54 000

**FLÖTT**  
Werkzeugmaschinen

**Arnz FLÖTT GmbH**  
**Werkzeugmaschinen**

Vieringhausen 131  
42857 Remscheid | Germany  
Telefoon +49 2191 979-0  
Fax +49 2191 979-222  
info@flott.de  
www.flott.de

