

VAMATEC

THE PLACE TO BE FOR THE METAL INDUSTRY



SPOORBOUW

CATALOGOOG 1.4

WWW.VAMATEC.BE



RAILBOORMACHINES

Rotabronch



RHINO 4 (RD074)

- 4-takt Honda motor / 1400W
 - Gewicht: 19,8 Kg
 - Toerental onbelast: 320 tpm
 - Max capaciteit kernboor: 40 mm
 - Cilinderinhoud: 57 cc
- ✓ Sneller boren
 - ✓ Minder geluid tov 2-takt machines
 - ✓ Weinig vibraties maken gebruik aangenaam en vermindert verbruik van kernboren
 - ✓ Zuinige motor

Inclusief: degelijke transportkoffer, koelsysteem en 1 set railschoenen (50T + UIC60)



RHINO 2 (RD07A)

- 2-takt Stihl motor / 1300 W
- Gewicht: 19,5 Kg
- Toerental onbelast: 200 tpm
- Max capaciteit kernboor: 40 mm
- Cilinderinhoud: 36 cc

Inclusief: degelijke transportkoffer, koelsysteem en 1 set railschoenen (50T + UIC60)



RHINO E (CM127/3)

- Elektromotor 1100 W
 - Gewicht: 16,2 Kg
 - Toerental onbelast: 270-610 tpm
 - Max capaciteit kernboor: 40 mm
- ✓ Zeer stil t.o.v. verbrandingsmotoren (ideaal voor 's nachts en in tunnels)
 - ✓ Geen uitlaatgassen

Inclusief: degelijke transportkoffer, koelsysteem en 1 set railschoenen (50T + UIC60)

OPTIE**RAILSCHOENEN / TEMPLATES**

Om te verzekeren dat de geboorde gaten de correcte centerhoogte hebben, zijn onze snel vervangbare railschoenen een gemakkelijk systeem.

Een paar railschoenen kan aan beide kanten voor 2 verschillende railtypes gebruikt worden. Dit is niet alleen kostenbesparend maar ook uitermate handig.

ART.NR.	OMSCHRIJVING
81.RY3449	railschoen 50T en UIC 60
81.RY34160	railschoen NP4a - centerhoogte 86,50 mm

Ook andere specificaties leverbaar: o.a. voor assentellers.

OPTIE**AFSTANDSINDEXEN /
HOLE CENTRE LOCATORS**

Rotabroach heeft verschillende ontwerpen van afstandsindex voor het correct positioneren van gaten voor lasplaten, signalisatie en assentellers

ART.NR.	OMSCHRIJVING
81.RY2217	HCL ASSY 50T (72 & 140 HOLE CENTRES)
81.RY2213	HCL ASY UIC60 (67 & 200 HOLE CENTRES)
81.RY2336	HCL ASSY 50T (72 & 212 HOLE CENTRES)
81.RY2338	HCL ASY UIC60 (72 & 272 HOLE CENTRES)

OPTIE**TRAMADAPTER**

De Rhino 4 en Rhino E kunnen aangepast worden zodat ze ook tramrails kunnen boren. Door middel van een adapter past de klem over de bredere tramrails.

ART.NR.	OMSCHRIJVING
81.RD2752	adaptor kit voor Rhino 4
81.RD2779	adaptor kit voor Rhino E

OPTIE**KOELSYSTEEM**

ART. NR.: 81.RY23607



Onze
koelmiddelen
vind je op P5

RAILCUTTERS

TCT RAILCUTTERS

Rotabroach



Standaard Series (25 mm)

ART.NR.	DIA
81.SCRWC19	19 mm
81.SCRWC26	26 mm
81.SCRWC30	30 mm
81.SCRWC33	33 mm

Lange Series (50 mm)

ART.NR.	DIA
81.SCRWCL19	19 mm
81.SCRWCL26	26 mm
81.SCRWCL30	30 mm
81.SCRWCL33	33 mm

Andere afmetingen op aanvraag

Pilot short en pilot long



ART.NR.	DIA
81.SRA25	korte pilot pin
81.SRA50	lange pilot pin

M42 RAILCUTTERS

Rotabroach



Standaard Series (25 mm)

ART.NR.	DIA
81.SRCV135	13,5 mm
81.SRCV190	19 mm
81.SRCV260	26 mm
81.SRCV300	30 mm
81.SRCV330	33 mm

Lange Series (50 mm)

ART.NR.	DIA
81.SRCVL135	13,5 mm
81.SRCVL190	19 mm
81.SRCVL260	26 mm
81.SRCVL300	30 mm
81.SRCVL330	33 mm

TCT RAILCUTTERS

FEpowerTools®

Standaard Series (30 mm)



ART.NR.	DIA
FETR3017	Railcutter 17 mm
FETR3018	Railcutter 18 mm
FETR3019	Railcutter 19 mm
FETR3020	Railcutter 20 mm
FETR3021	Railcutter 21 mm
FETR3022	Railcutter 22 mm
FETR3023	Railcutter 23 mm
FETR3024	Railcutter 24 mm
FETR3025	Railcutter 25 mm
FETR3026	Railcutter 26 mm

ART.NR.	DIA
FETR3027	Railcutter 27 mm
FETR3028	Railcutter 28 mm
FETR3029	Railcutter 29 mm
FETR3030	Railcutter 30 mm
FETR3031	Railcutter 31 mm
FETR3032	Railcutter 32 mm
FETR3033	Railcutter 33 mm
FETR3034	Railcutter 34 mm
FETR3035	Railcutter 35 mm
FETR3036	Railcutter 36 mm

SPIRAALBOOR MET WELDONSCHACHT

M42 BOOR (25 MM)

ART.NR.	DIA
RRTW080	8 mm
RRTW135	13,5 mm



KOELMIDDEL EN SNIJOLIE



Rotabroach

ART.NR.	TYPE	INHOUD
RD-208	snijolie	1L
RD-229	snijolie	5L
RD-2098	biologisch afbreekbare snijolie	1L
RD-2096	biologisch afbreekbare snijolie	5L
RSO-05	water oplosbaar koelmiddel	5L
RSO-20	water oplosbaar koelmiddel	20L

BIO-KOELMIDDEL



Een hoogwaardig, veilig en biologisch afbreekbaar koelmiddel dat gebruikt wordt bij boren en frezen. Mengverhouding 1:20.

TYPE

GC7 – 20 LITER

GC8 – 205 LITER

LubeCorp
Manufacturing Inc.

PANPULLERS & HAKEN



OMSCHRIJVING

- Panpuller (incl. korte haak)
- Panpuller (incl. lange haak)

ART.NR.

- 302.PANPULLER.SH
- 302.PANPULLER.LH

- Korte haak
- Lange haak

- 302.SHORT.HOOK.PPCAST
- 302.LONG.HOOK.PPCAST

PANSETTERS



- Gewicht 5,3 Kg
- Afmetingen: 1000 x 260 mm

ART. NR.: 302.PANSETTER
LEV. CODE: CDN-PS

RAIL TURNING BAR



- Gewicht 4 Kg
- Afmetingen: 1180 x 110 mm

ART. NR.: 302.654.LBR0008
LEV. CODE: CDN-RTB

FISHPLATE NUT LOCKING SPANNER



ART. NR.	LEV. CODE	OMSCHRIJVING	FORMAAT
302.LBR0007.38	CDN-FPS36-38	PROMEGA FISHPLATE NUT LOCKING SPANNER	38 MM
302.LBR0007.41	CDN-FPS36-41	PROMEGA FISHPLATE NUT LOCKING SPANNER	41 MM
302.LBR0007.43	CDN-FPS36-43	PROMEGA FISHPLATE NUT LOCKING SPANNER	43 MM
302.LBR0007.44	CDN-FPS36-44	PROMEGA FISHPLATE NUT LOCKING SPANNER	44 MM

FISHPLATE NUT RUNNING SPANNER



ART. NR.	LEV. CODE	OMSCHRIJVING	FORMAAT
302.LBR11.38	CDN-FPS15-38	PROMEGA FISHPLATE NUT RUNNING SPANNER	38 MM
302.LBR11.41	CDN-FPS15-41	PROMEGA FISHPLATE NUT RUNNING SPANNER	41 MM
302.LBR11.43	CDN-FPS15-43	PROMEGA FISHPLATE NUT RUNNING SPANNER	43 MM
302.LBR11.44	CDN-FPS15-44	PROMEGA FISHPLATE NUT RUNNING SPANNER	44 MM

TROLLEYS



LINK TROLLEY MET ALU BODEMPLAAT EN GEISOLEERDE WIELEN



Afmetingen (totaal)

- Lengte: 800mm
- Breedte: 1670mm
- Hoogte om hendel in te duwen: 850mm

Afmetingen (platform)

- Lengte: 743mm
- Breedte: 1668mm
- Hoogte vanaf kop van de rail: 210mm

Spoorbreedte

1435mm (verschillende breedtes beschikbaar op aanvraag)

SWL

1250kg UDL
(1000kg met NWR & LUL infrastructuur)

Massa

50/57kg

ART. NR.: 602.LINKTROLLEY2880

Wielen

- Materiaal: aluminium
- Profiel: P1
- Rollende diameter: 6"
- Isolatie (optie): 5MΩ

Remmen

- Veilig remmen, standaard getest in overeenstemming met CoP0018

Max. kanteling

150mm

Max. helling

1 in 27

Productstandaarden

- RIS-1701PLT
- BS EN13977

A-TROLLEY MET ALU BODEMPLAAT EN GEISOLEERDE WIELEN



Afmetingen (totaal)

- Lengte: 1330mm
- Breedte: 1795mm
- Hoogte om hendel in te duwen: 850mm

Afmetingen (platform)

- Lengte: 1220mm
- Breedte: 1695mm
- Hoogte vanaf kop van de rail: 304mm

Spoorbreedte

1435mm (verschillende breedtes beschikbaar op aanvraag)

SWL

2000kg UDL
(1000kg met NWR & LUL infrastructuur)

Massa

100kg

ART. NR.: 602.ATROLLEY27788

Wielen

- Materiaal: aluminium
- Profiel: P1
- Rollende diameter: 10"
- Isolatie (optie): 5MΩ

Remmen

- Veilig remmen, standaard getest in overeenstemming met CoP0018

Max. kanteling

150mm

Max. helling

1 in 30

Productstandaarden

- RIS-1701PLT
- BS EN13977

B-TROLLEY ALU BODEMPLAAT EN GEISOLEERDE WIELEN**Afmetingen (totaal)**

- Lengte: 1940mm
- Breedte: 1795mm
- Hoogte om hendel in te duwen: 850mm

Afmetingen (platform)

- Lengte: 1830mm
- Breedte: 1695mm
- Hoogte vanaf kop van de rail: 304mm

Spoorbreedte

1435mm (verschillende breedtes beschikbaar op aanvraag)

SWL

2000kg UDL
(1000kg met NWR & LUL infrastructuur)

Massa

138kg

ART. NR.: 602.BTROLLEY27791

Wielen

- Materiaal: aluminium
- Profiel: P1
- Rollende diameter: 10"
- Isolatie (optie): 5MΩ

Remmen

- Veilig remmen, standaard getest in overeenstemming met CoP0018

Max. kanteling

150mm

Max. helling

1 in 30

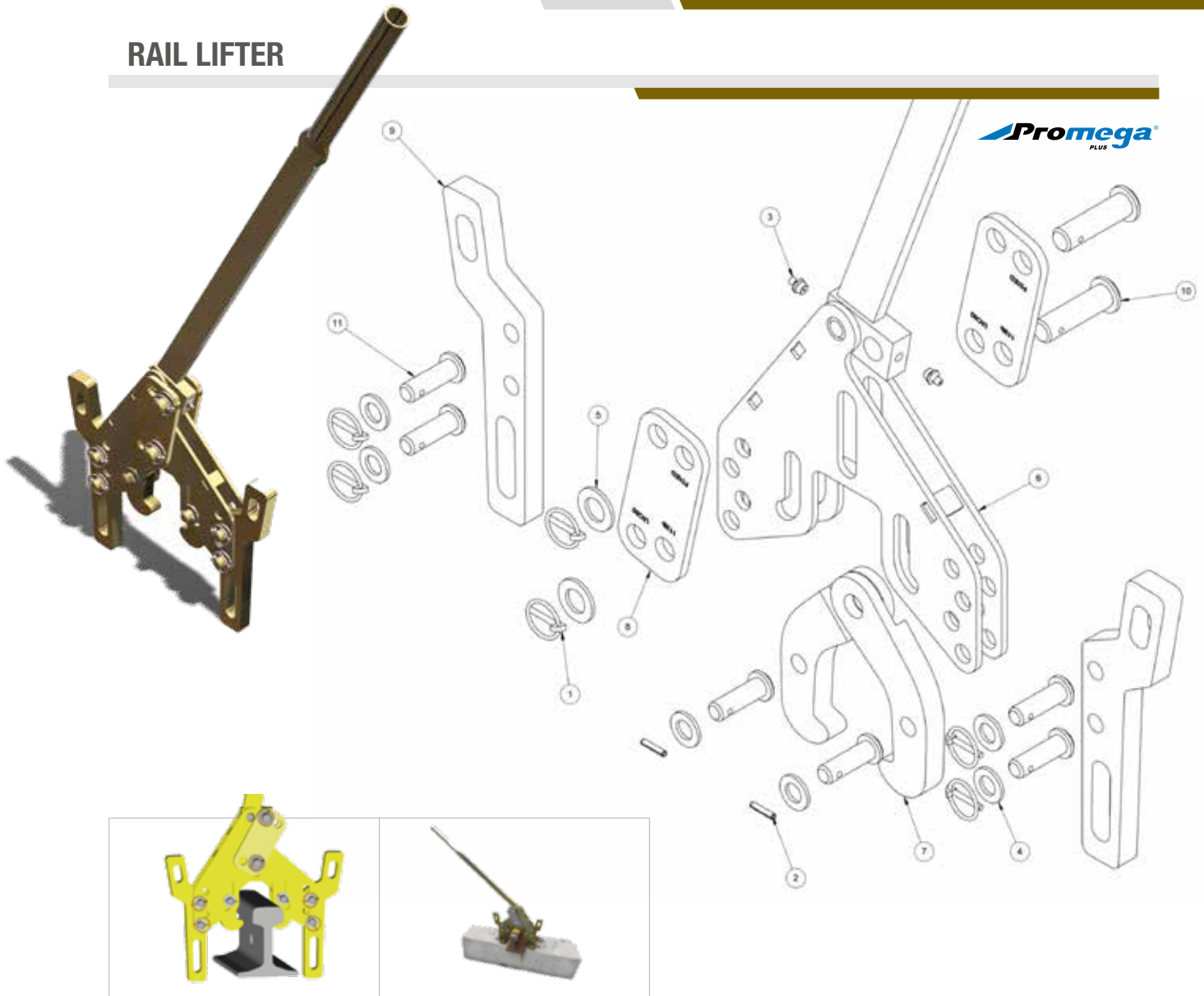
Productstandaarden

- RIS-1701PLT
- BS EN13977

**RAIL CLAMP**

ART. NR.: 602.RAILCLAMP06275

RAIL LIFTER



NR.	ONDERDEELNUMMER	OMSCHRIJVING	AANTAL
1	040170000	Ø5 x 30 Lynch Pin	6
2	040222409	Ø5 x 25 Seloc Pin	2
3	040270006	1/8" BSP straight grease nipple	2
4	040285108	M16 Form a washer zinc	6
5	040285110	M20Form a washer zinc	2
6	RRL1-1	Rail lifter Main assembly	1
7	RRL1-2	Lifting arm	2
8	RRL1-3	Rail lifter connection plate	2
9	RRL1-4	Rail lifter leg	2
10	RRL1-5	Large Clevis Pin	2
11	RRL1-6	Small Clevis Pin	6

ART. NR.: 602RAILLIFTERLBR63

ROLLER GRIP RG 4800



PANDROL

ROLLER GRIP 4800

Gewicht	28kg
Max. belasting	4800kg
Hoogte	335mm
Breedte	310mm

RAIL GRIP RG 2500



PANDROL

ROLLER GRIP 4800

Gewicht	5kg
Max. belasting	2500kg
Hoogte	270mm
Breedte	160mm

DRAAGBARE SLAGMOERAANZETTER

VESSEL



GT-3500GE

- 2-takt motor - 46,50 cc
- Zeer goed uitgebalanceerd
- Zowel motor als benzinetank stevig beschermd
- Ergonomisch ontworpen
- links/rechts & neutrale stand
- Aansluiting 1"
- koppel: 800 Nm - 1030 Nm
- Capaciteit 36 mm
- Afmetingen 330 X 700 X 390
- Gewicht 19,50 Kg

STANDAARD DOPPEN 1" AANSLUITING

Promega
PLUS

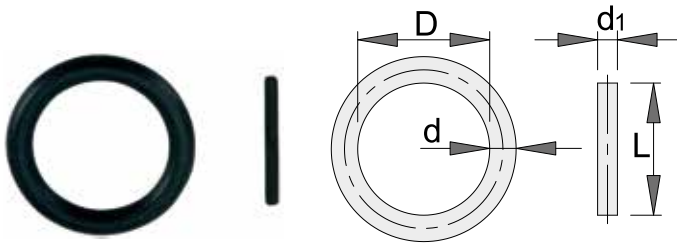


VOOR TIREFOND
27 MM VIERKANT

ART.NR.	OMSCHRIJVING	TYPE
302.SOCKET.10.27.SQ	PROMEGA SOCKET VIERKANT	1" 27MM
302.SOCKET.10.38.HEX	PROMEGA SOCKET HEXAGONAAL	1" 38 MM
302.SOCKET.10.41.HEX	PROMEGA SOCKET HEXAGONAAL	1" 41MM
302.SOCKET.10.43.HEX	PROMEGA SOCKET HEXAGONAAL	1" 43MM
302.SOCKET.10.44.HEX	PROMEGA SOCKET HEXAGONAAL	1" 44MM

UNIOR RING+PIN

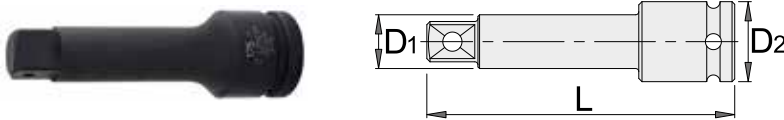
UNIOR®



ART.NR.	????	D	d	L	d1	GEWICHT
13. 615254	22-70	46	3,5	43	5	21
13. 615255	75-80	75	5,7	75	6	38

UNIOR VERLENGSTUKKEN

UNIOR®



ART.NR.	■	L	D1	D2	GEWICHT
13. 615214	1"	175	33,5	54	1505
13. 615215	1"	250	33,5	54	2019

ADAPTOR VESSEL SLAGMOERAANZETTER NAAR 7/8" DOPPEN MET SNELKOPPELING

Promega[®]
PLUS

ART. NR.: 302.CDN.VSA

ART. NR.: 302.CDN.QRCG

DOPPEN 7/8" MET GEISMAR COMPATIBELE SNELKOPPELING



ART.NR.	OMSCHRIJVING	TYPE
302.CDN.HEX.7.838G	PROMEGA GEISMAR SOCKET QUICK RELEASE	38MM HEXAGONAAL 7/8"
302.CDN.HEX.7.841G	PROMEGA GEISMAR SOCKET QUICK RELEASE	41MM HEXAGONAAL 7/8"
302.CDN.HEX.7.843G	PROMEGA GEISMAR SOCKET QUICK RELEASE	43MM HEXAGONAAL 7/8"
302.CDN.HEX.7.844G	PROMEGA GEISMAR SOCKET QUICK RELEASE	44MM HEXAGONAAL 7/8"
302.CDN.SQRE.27.7.8G	PROMEGA GEISMAR SOCKET QUICK RELEASE	27MM VIERKANT - 7/8"

HOUTBOREN VOOR DWARSLIGGERS



- HSS
- Geismar-aansluiting
- Verstevigde punt breekt minder snel af
- Herslijpbaar

AFMETING	ART. NR
18 mm	27.AUGERS.GEISMAR180
18,5 mm	27.AUGERS.GEISMAR185
19 mm	27.AUGERS.GEISMAR190
20 mm	27.AUGERS.GEISMAR200
21 mm	27.AUGERS.GEISMAR210

RAILBOREN MET MK-OPNAME



- HSS met MK-opname
- speciale geometrie & spiraal voor boren in spoorrails
- Spaanbreker

ART. NR	DIA	MK
27.MT3DRILLGEISMAR23	19 mm	3
27.MT3DRILLGEISMAR26	23 mm	3
27.MT3DRILLGEISMAR30	26 mm	3
27.MT3DRILLGEISMAR33	33 mm	3
27.MT4DRILLGEISMAR33	33 mm	4

SUPERSKATE



DE SUPERSKATE IS DE PERFECTE OPLOSSING OM KLEINERE MATERIALEN TE TRANSPORTEREN OP RAILS.



ART. NR.: 302.SUPERSKATE
LEV. CODE: CDN-SS

E-CLIP SIDE ROLLERS



ZIJDELINGSE ROLLERS VOOR HET TRADITIONEEL STRESSSEN IN BOCHTEN

ART. NR.: 302.ECLIPSIDEROLLER
LEV. CODE: CDN-ESSR

E-CLIP UNDER STRESSING ROLLER



ROL OM ONDER DE RAIL TE PLAATSEN TIJDENS HET STRESSSEN

ART. NR.: 302.ECLIPSUSROLLER
LEV. CODE: CDN-EBSR

VORTOK STRESSING ROLLER E-CLIP

VORTOK



- Gelijkmatige verdeling van de stress
- Aanzienlijke kosten-verlaging
- Zeer snelle werkwijze
- Verhoogde veiligheid



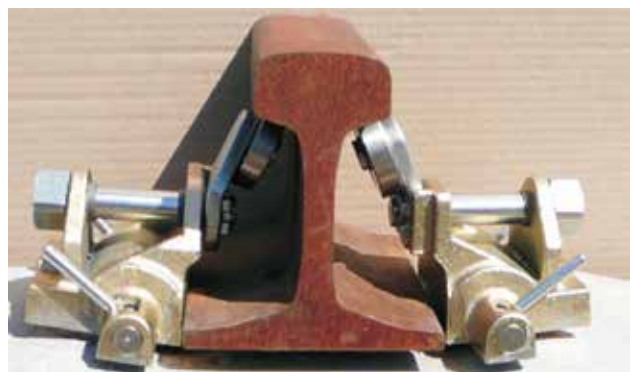
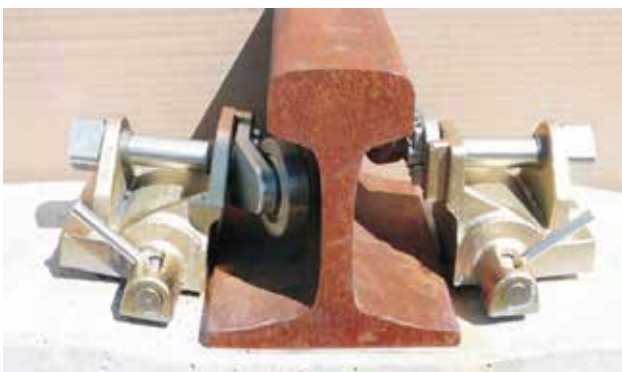
VERBETERING VAN HET RAIL STRESS PROCES

Vortok Stressing Rollers (VSRs) zijn ontwikkeld op het rail-stressen nauwkeuriger en efficiënter te laten verlopen. Tot op heden had men zowel een krik, onder-rollers en zijdelingse-rollers nodig om rails te stressen. Vortok heeft dit allemaal geïntegreerd in één product dat daardoor talrijke voordelen heeft.

- Aantal keren te gebruiken: 75x
- Lage wrijving zorgt voor egale verdeling van de stress over de gehele lengte van de rail
- Handen moeten niet onder de rail gestoken worden
- De Vortok rollers heffen de rail omhoog. Geen krik nodig.
- De Vortok rollers steunen de rail zijdelings. Geen afzonderlijke zijdelingse rollen nodig

✓ **KOSTEN-BESPAREND. DOOR DE LANGE LEVENSDUUR VAN DE VORTOK ROLLERS BESPAART MEN TOT 75% OP ROLLERS.**

✓ **VEILIGHEID: DE SPOORARBEIDER MOET ZIJN HANDEN NIET MEER ONDER DE RAIL STEKEN**



SLIJPWIELEN

- ✓ **DUURZAAM / LANGE LEVENSDUUR**
- ✓ **2 VERSCHILLENDE KWALITEITEN: A (STANDAARD) EN ZA (SPECIAAL)**
- ✓ **ZEER GOEDE KWALITEIT: NEEMT VEEL MATERIAAL AF ZONDER TE OVERHITTEN**

Promega
PLUS

- Kwaliteit: 12A16P4B
- Omschrijving: Promega slijpwielen passend op Geismar
- Afmetingen: 150x75x57 mm
- Gat: 4 X M8X1,5



KWALITEIT	AFMETINGEN			TPM
12A16P4B	150 x 75 x 57	(4 x M8 x 15)	DK90	50



RAILCUT & RAILCUT II



Snijschijven voor doorslijpen van spoorrails.

Verpakt per **10** **GLOBE**

PREMIUM

TYPE	AFMETINGEN	ART.NR.	LEV. CODE
A24R	350 x 4 x 22,2 MM	09.350.40.222.RAIL	G2112 22
A24R	350 x 4 x 25,4 MM	09.350.40.254.RAIL	G2112 25
A24R	350 x 4 x 22,2 MM	09.350.40.222.RAILII	G2114 22
A24R	350 x 4 x 25,4 MM	09.350.40.254.RAILII	G2114 25

DOORSLIJPERS




ART.NR.	OMSCHRIJVING	DIA.
967046301	K1270 RAIL + RA 10	DIA 350 MM TREIN
967071101	K1270 RAIL + RA 10S	DIA 350 MM TRAM
967071201	K1270 RAIL + RA 10	DIA 400 MM TREIN
967071301	K1270 RAIL + RA 10S	DIA 400 MM TRAM

ART.NR.	OMSCHRIJVING
506226611	RAILKLEM RA10 (TREINRAILS)
506226612	RAILKLEM RA10 S (TRAMRAILS)

