

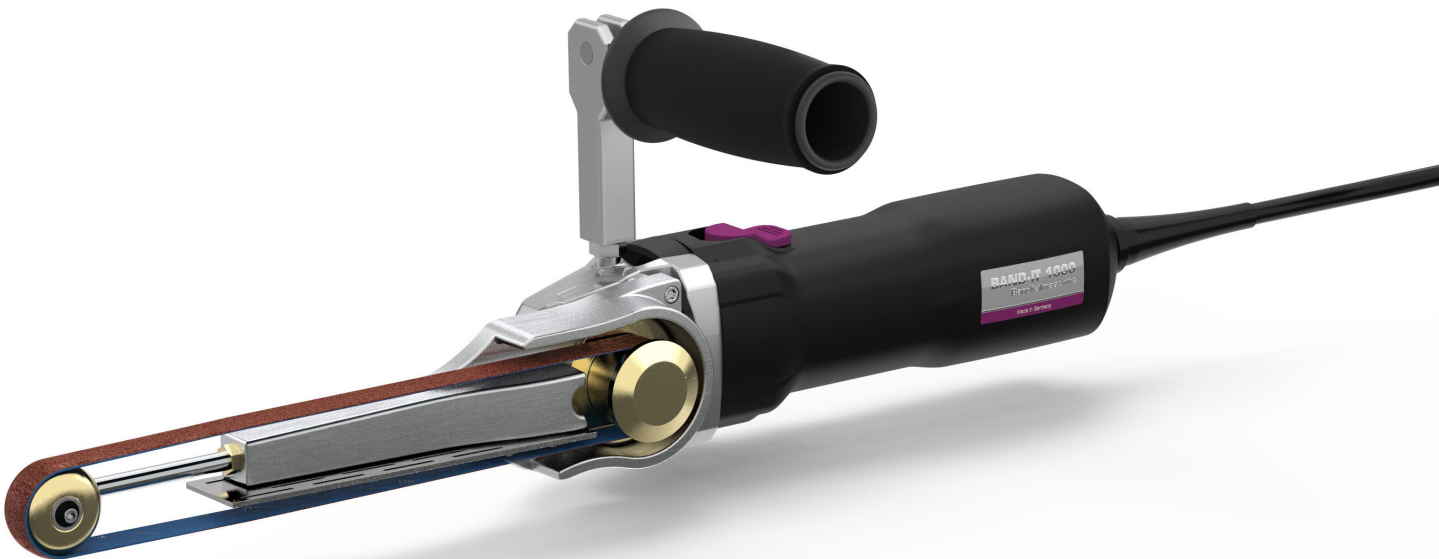


# EISENBLÄTTER

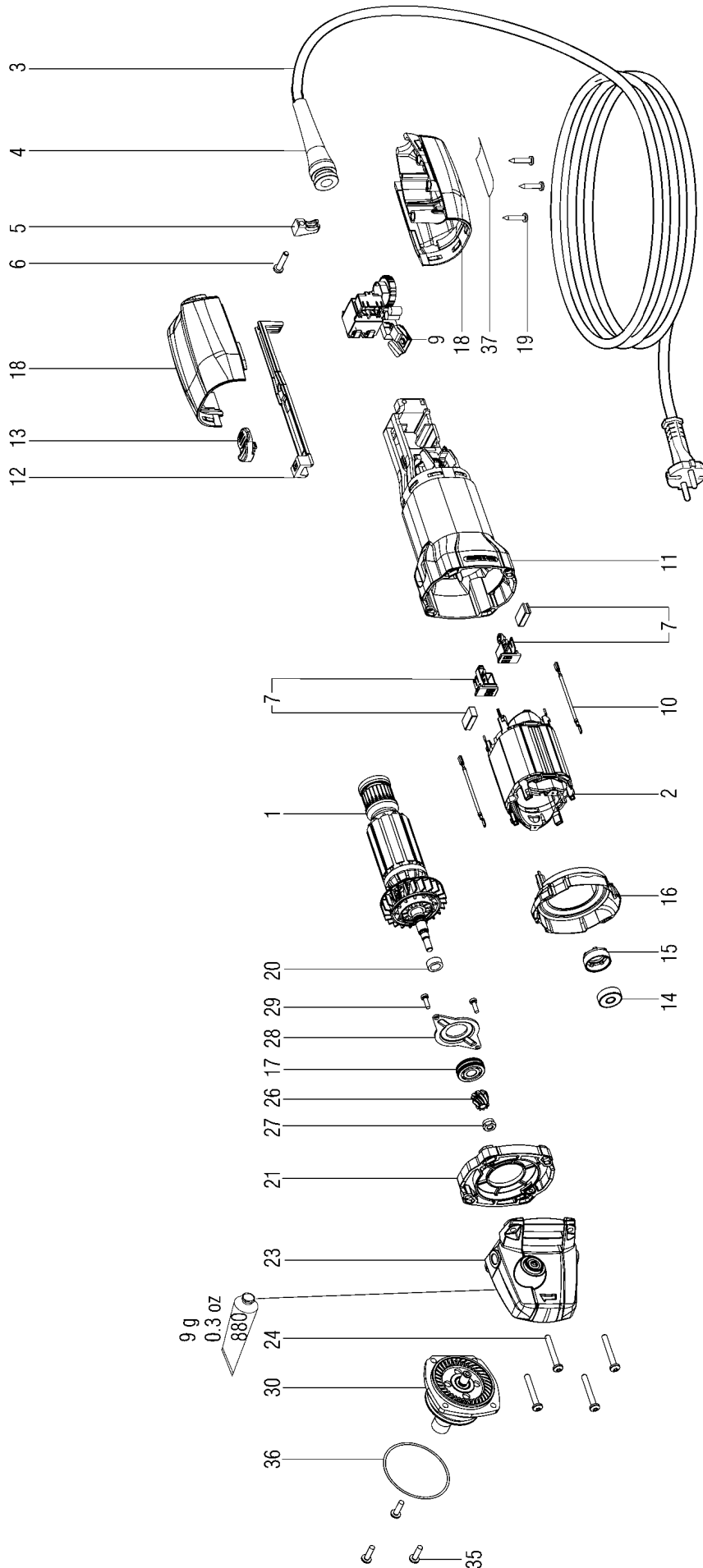
Simply better ideas.

Ersatzteilliste DE  
*Spare parts list EN*

**BAND-IT**  
**220 - 240 V**  
**Art. No.: 38061**



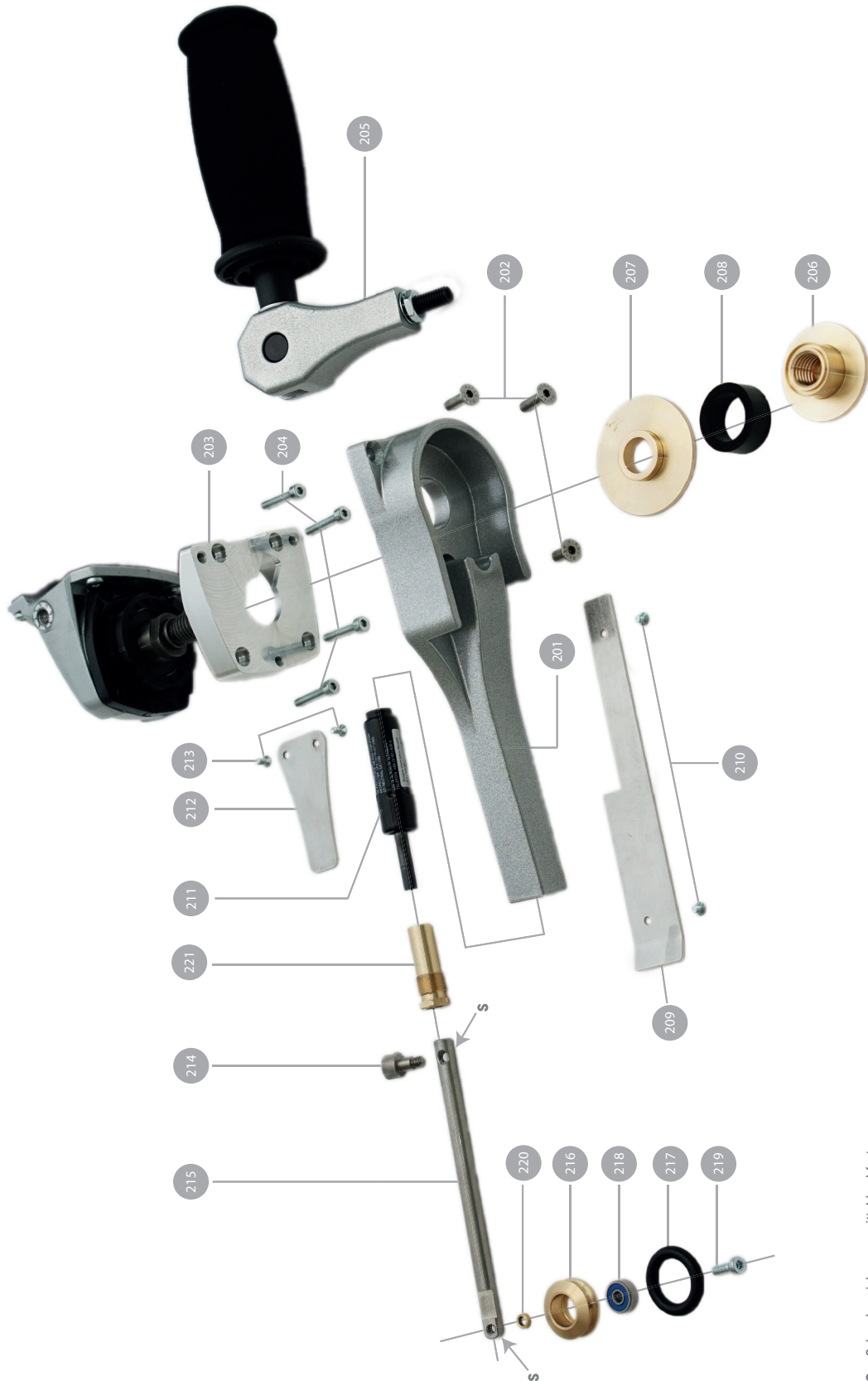
## EXPLOSIONSZEICHNUNG / DETAIL DRAWING



## ERSATZTEILLISTE / SPARE PARTS LIST

Pos.	Art-Nr.	Artikel	Stk.	Pos.	Art-Nr.	Artikel	Stk.
1	50411	Anker 230 V <i>Armature 230 V</i>	1	29	50439	Linsenschraube <i>Fillister head screw</i>	2
2	50412	Feldpaket 230 V <i>Field coil 230 V</i>	1	30	50446	Getriebeflansch <i>Gear flange</i>	1
3	50413	Kabel mit CEE-Stecker <i>Cable with plug</i>	1	35	50440	Linsenschraube <i>Fillister head screw</i>	3
4	50414	Kabelschutz <i>Cable sleeve</i>	1	36	50442	Ausgleichsscheibe <i>Compensating washer</i>	1
5	50415	Kabelschelle <i>Cable clip</i>	1	37	50447	Leistungsschild <i>Rating plate</i>	1
6	50416	Linsenblechschraube <i>Self tapping fillister head screw</i>	1	94	50408	Handgriff <i>Handle</i>	1
7	50417	Kohlehalter 230 V <i>Brush holder 230 V</i>	2	95	52701s	Schaum für Handgriff <i>Foam for handle</i>	1
9	50418	Schalter mit Elektronik 230 V <i>Switch with electronic 230 V</i>	1	880	50539	Getriebefett <i>Gear grease</i>	1
10	50419	Litze <i>Strand</i>	2				
11	50420	Motorgehäuse <i>Motor housing</i>	1				
12	50421	Schaltstange <i>Switch rod</i>	1				
13	50422	Schaltschieber <i>Switch slide</i>	1				
14	50423	Rillenkugellager 6x19x6 <i>Ball bearing 6x19x6</i>	1				
15	50424	Gummibuchse <i>Rubber bushing</i>	1				
16	50425	Luftleitscheibe <i>Baffle</i>	1				
17	50426	Rillenkugellager 8x22x7 <i>Ball bearing 8x22x7</i>	1				
18	50428	Motorkappe <i>Motor cap</i>	2				
19	50429	Linsenblechschraube <i>Self tapping fillister head screw</i>	3				
20	50427	Distanzbuchse <i>Spacer bush</i>	1				
21	50430	Zwischenflansch <i>Intermediate flange</i>	1				
23	50434	Getriebegehäuse <i>Gear housing</i>	1				
24	50435	Linsenblechschraube <i>Self tapping fillister head screw</i>	4				
26	50436	Ritzel <i>Pinion</i>	1				
27	50437	Sechskantmutter <i>Hexagon</i>	1				
28	50438	Festlagerdeckel <i>Fixed bearing cover</i>	1				

## EXPLOSIONSZEICHNUNG / DETAIL DRAWING



S = Schraubensicherungsmittel 'hochfest'

## ERSATZTEILLISTE / SPARE PARTS LIST

Pos.	Art-Nr.	Artikel	Stk.	Pos.	Art-Nr.	Artikel	Stk.
201	50630	Gehäuse <i>Housing</i>	1				
202	50631	Schraube <i>Screw</i>	3				
203	50632	Adapter <i>Adapter</i>	1				
204	50633	Schraube <i>Screw</i>	4				
205	52711	Griffwinkelstück mit Griff komplett <i>Variable handgrip with handle</i>	1				
206	50634	Antriebsrad D 40 x 20 <i>Drive wheel D 40 x 20</i>	1				
207	50635	Antriebsrad D 50 x 10 <i>Drive wheel D 50 x 10</i>	1				
208	50636	Gummitülle <i>Rubber bushing</i>	1				
209	50637	Führungsblech <i>Guide plate</i>	1				
210	50638	Senkkopfschraube <i>Countersunk head screw</i>	2				
211	50639	Gasdruckdämpfer <i>Shock absorber</i>	1				
212	50640	Deckel <i>Cover</i>	1				
213	50641	Senkkopfschraube <i>Countersunk head screw</i>	2				
214	50642	Spannschraube <i>Tensioning screw</i>	1				
215	50643	Spannwelle <i>Expansion shaft</i>	1				
216	50644	Abtriebsrad <i>Output wheel</i>	1				
217	50645	Abtriebsgummi <i>Output rubber</i>	1				
218	50646	Kugellager <i>Ball bearing</i>	2				
219	50647	Schraube M4 x 16 <i>Screw M4 x 16</i>	1				
220	50648	Beilagscheibe <i>Washer</i>	2				
221	50649	Führungsbuchse <i>Guide bushing</i>	1				

## REPARATUREN UND GARANTIE

### 1. Reparatur



#### **Reparaturen an Elektrowerkzeugen dürfen nur durch eine Elektrofachkraft ausgeführt werden!**

Wenn die Anschlussleitung beschädigt wird, muss sie durch eine neue Anschlussleitung ersetzt werden. Mit reparaturbedürftigen Eisenblätter Elektrowerkzeugen wenden Sie sich bitte an die Firma Eisenblätter. Ersatzteillisten können Sie unter [www.eisenblaetter.de](http://www.eisenblaetter.de) herunterladen.

### 2. Garantie

Sie erhalten auf dieses Gerät 1 Jahr Garantie ab Kaufdatum.

Im Falle von Mängeln dieses Produkts stehen Ihnen gegen den Verkäufer des Produkts gesetzliche Rechte zu. Diese gesetzlichen Rechte werden durch unsere im Folgenden dargestellte Garantie nicht eingeschränkt.

#### 2.1 Garantiebedingungen

Die Garantiefrist beginnt mit dem Kaufdatum. Bitte bewahren Sie den Original-Kassenbon gut auf. Diese Unterlage wird als Nachweis für den Kauf benötigt.

Tritt innerhalb von einem Jahr ab Kaufdatum dieses Produktes ein Material- oder Fabrikationsfehler auf, wird das Produkt von uns – nach unserer Wahl – für Sie kostenlos repariert oder ersetzt. Diese Garantieleistung setzt voraus, dass innerhalb der Ein-Jahres-Frist das defekte Gerät und der Kaufbeleg (Kassenbon) vorgelegt und schriftlich beschrieben wird, worin der Mangel besteht und wann er aufgetreten ist. Wenn der Defekt von unserer Garantie gedeckt ist, erhalten Sie das reparierte oder ein neues Produkt zurück. Mit Reparatur oder Austausch des Produkts beginnt kein neuer Garantiezeitraum.

#### 2.2 Garantiezeit und gesetzliche Mängelansprüche

Die Garantiezeit wird durch die Gewährleistung nicht verlängert.

Dies gilt auch für ersetzte und reparierte Teile.

Eventuell schon beim Kauf vorhandene Schäden und Mängel müssen sofort nach dem Auspacken gemeldet werden.

Nach Ablauf der Garantiezeit anfallende Reparaturen sind kostenpflichtig.

#### 2.3 Garantieumfang

Das Gerät wurde nach strengen Qualitätsrichtlinien sorgfältig produziert und vor der Auslieferung gewissenhaft geprüft.

Die Garantieleistung gilt für Material- oder Fabrikationsfehler. Diese Garantie erstreckt sich nicht auf Produktteile, die normaler Abnutzung ausgesetzt sind und daher als Verschleißteile angesehen werden können.

Diese Garantie verfällt, wenn das Produkt beschädigt, nicht sachgemäß benutzt oder gewartet wurde.

Für eine sachgemäße Benutzung des Produkts sind alle in der Bedienungsanleitung aufgeführten Anweisungen genau einzuhalten.

Verwendungszwecke und Handlungen, von denen in der Bedienungsanleitung abgeraten oder vor denen gewarnt wird, sind unbedingt zu vermeiden.

Bei missbräuchlicher und unsachgemäßer Behandlung, Gewaltanwendung und bei Eingriffen, die nicht von unserer autorisierten Service-Niederlassung vorgenommen wurden, erlischt die Garantie.

### 3. Umweltschutz

Der entstehende Schleifstaub kann Schadstoffe enthalten: Sachgerecht entsorgen.

Befolgen Sie nationale Vorschriften zu umweltgerechter Entsorgung und zum Recycling ausgedienter Maschinen, Verpackungen und Zubehör.



Nur für EU-Länder: Werfen Sie Elektrowerkzeuge nicht in den Hausmüll!

Gemäß Europäischer Richtlinie 2002/96/EG über Elektro und Elektronik-Altgeräte und Umsetzung in nationales Recht müssen verbrauchte Elektrowerkzeuge getrennt gesammelt und einer umweltgerechten Wiederverwertung zugeführt werden.

## REPAIRS AND WARRANTY

### 1. Repairs



**Repairs to electrical tools must be carried out by qualified electricians ONLY!**

If the connection lead is damaged, it must be replaced by a new connection lead.

Contact your Eisenblätter representative if you have Eisenblätter power tools requiring repairs.

You can download a list of spare parts from [www.eisenblaetter.de](http://www.eisenblaetter.de)

### 2. Warranty

The product is protected by a 1-year warranty as of the date of purchase.

Should this product be found to be defective in any way, you will have a right of redress against the vendor.

None of your statutory rights and/or legal remedies shall be in any way restricted by the following warranty.

#### 2.1 Warranty Conditions

The warranty period shall commence upon the date of sale.

Please keep the original receipt in a safe place, as this document is required as proof of purchase.

Should this product develop any material or fabrication defects within one year as of the purchase date, we shall either repair it for you free of charge or replace it at our discretion.

This warranty service is predicated on our receiving both the faulty device and the original receipt within the 1-year warranty period along with a written description of the fault and its date of occurrence.

If the defect in question is covered by our warranty then you shall be furnished either with a repaired or replacement device. The warranty period shall not restart upon your taking receipt of said repaired or replacement device.

#### 2.2 Warranty Period and Statutory Warranty Claims

The warranty period shall not be extended as a result of our fulfilling the warranty conditions/providing the warranty service. The same applies to components we may replace or repair.

Any damages or defects present at the time of sale must be reported immediately after unpacking the product.

Any repairs required after the end of the warranty period will incur a charge at the going rate.

#### 2.3 Warranty Scope

This device was manufactured in accordance with strict quality guidelines and conscientiously checked prior to delivery.

The warranty service applies to material or fabrication defects only: it explicitly does not apply to product components subject to normal wear and tear and, which can therefore be deemed to be consumables.

This warranty shall be void if the product is damaged, used improperly or not properly serviced and maintained.

Proper use of the product requires and implies your strict compliance with all instructions set out in the User Manual.

It is imperative that you avoid any usage or actions, which the User Manual advises and/or warns against.

This warranty shall be void in the event that the product is misused or abused, used improperly, subject to force or tampered with in any way by anyone other than our authorised service centre.

### 3. Environmental Protection

The generated grinding dust may contain harmful substances. Dispose appropriately.

Observe national regulations on environmentally compatible disposal and on the recycling of disused machines, packaging and accessories.



Only for EU countries: Never dispose of power tools in your household waste!

In accordance with European Directive 2002/ 96/EC relating to electrical and

electronic waste and implementation of national law, used electrical tools must

be collected separately and disposed of in an environmentally friendly manner at recycling centres.

**[www.eisenblaetter.de](http://www.eisenblaetter.de)**